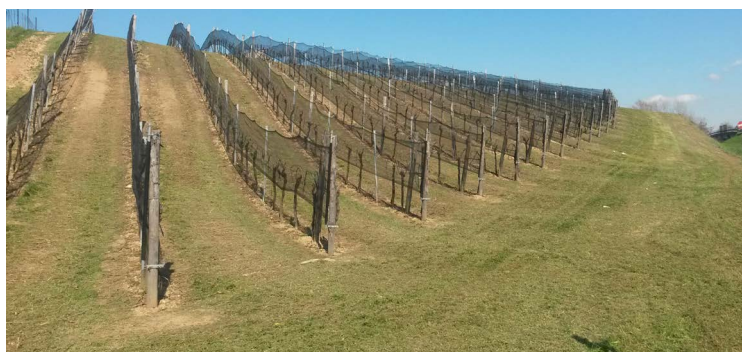




SISTEMA A GREMBIULE PER VIGNETI A SPALLIERA

Si tratta di un tipo di copertura antigrandine indipendente in ogni singolo filare di semplice installazione. Ha un costo contenuto e protegge in modo totale dalla grandine e dagli uccelli. La rete viene fissata al filo più alto con le placchette ClickG e fatta scendere fino a circa 50 cm da terra avvolgendo nei due lati la fila. Può essere fissata nelle testate con dei tubi rotanti e utilizzando particolari braccetti per agevolare le operazioni di apertura. Nel periodo invernale la rete viene avvolta su se stessa nel filo superiore e bloccata con i NET-FIX. Per tale sistema si utilizza una rete con un'altezza variabile da mt 1 - 1,30 - 1,50 - 1,75 a seconda delle dimensioni e tipologia del vigneto.



Vigneto a inizio stagione



Rete chiusa nel periodo invernale



placchetta CLICKG



NET-FIX chiudirete per il periodo invernale



Rete antigrandine professionale in HDPE
 UV stabilized